



AGRI TELESKOPLADER | 526-56/527-58

Bruttoleistung: 81 kW/109 PS Tragfähigkeit: 2600 kg – 2700 kg Hubhöhe: 5600 mm – 5800 mm



LÄDT MIT LEICHTIGKEIT ALLES

Wenig Platz zum Manövrieren, rutschiger Untergrund, schwere Lasten – die Landwirtschaft fordert Mensch und Maschine. Die neuen JCB Teleskoplader 526-56 und 527-58 bewältigen diese Herausforderungen jedoch mit Leichtigkeit. Die kompakte Bauweise, die unglaubliche Wendigkeit, die unvergleichliche Fertigungsqualität und der großartige Komfort für lange Arbeitstage sind jedoch nur einige der Vorteile:

Alles erreichbar

Eine Reihe neuer Funktionen machen die JCB Agri Teleskoplader der Stufe Euro IV (Tier 4 Final) noch produktiver, noch effizienter und noch leichter bedienbar.

Zur serienmäßigen Ausstattung gehören beim 526-56 Agri Plus ein Viergang-Schaltgetriebe und beim 527-58 Agri Plus mit seinem hydrostatischem Antrieb das Varispeed-Getriebe. Doch das ist noch nicht alles.

Die Teleskoplader 526-56 und 527-58 entfalten in ihrer kompakten Bauweise und mit ihrem Leistungsgewicht eine außergewöhnliche Zugkraft von bis zu 6 Tonnen**.

NEU JETZT MIT SERIENMÄSSIGEM VIERGANG-SCHALTGETRIEBE*

NEU SERIENMÄSSIGER HYDROSTATISCHER ANTRIEB MIT VARISPEED-GETRIEBE**

NEU LEISTUNGSSTARKER JCB ECOMAX-MOTOR MIT 81 KW (109 PS)

NEU EINHEBELBEDIENUNG FÜR VERBESSERTE STEUERBARKEIT

NEU NENNTAGFÄHIGKEIT BIS ZU 2700 KG

ZEIT UND GELD SPARENDE MOTORKONSTRUKTION OHNE DIESELPARTIKELFILTER

SERIENMÄSSIG ZWEI- UND VIERRADANTRIEB, OPTIONALES

SELBSTSPERRDIFFERENZIAL

IM VERGLEICH ZU DEN JCB MOTOREN DER EU STUFE IIIB

EINE KRAFTSTOFFERSPARNIS BIS ZU 13 %

BAUTEILE DER PREMIUMKLASSE UND HÖCHSTE LEBENSDAUER

* 526-56 AgriPLUS

** 527-58 AgriPLUS





PRODUKTIVITÄT UND LEISTUNG

WIE ALLE JCB AGRI TELESKOPLADER ZEICHNEN SICH DIE MODELLE 526-56 UND 527-58 DURCH ERSTKLASSIGE PRODUKTIVITÄT AUS. ES ERWARTET SIE IHR TELESKOPLADER: UNÜBERTROFFEN IN WENDIGKEIT, LEISTUNGSVERHALTEN, VIELSEITIGKEIT, SICHTVERHÄLTNISSEN, ARBEITSSPIEL UND ERGONOMIE

Wendigkeit

1 Der kurze Radstand und der große Einschlagswinkel machen die Teleskopplader 526-56 und 527-58 ausgesprochen wendig und schnell.

2 Sie können zwischen drei Lenkarten wählen: Die Zweiradlenkung ist ideal für Straßenfahrten, die Allradlenkung bewährt sich bei Arbeiten auf engem Raum und der Hundegang erleichtert das Manövrieren in der Nähe von Mauern und Gebäuden.

Intelligente Hydraulik

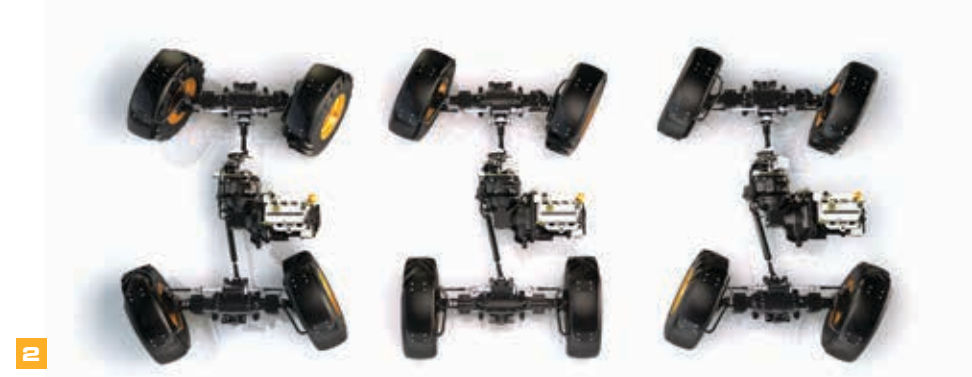
Das Smoothride System (SRS) von JCB sorgt sowohl auf der Straße als auch in unebenem Gelände für verbesserten Ladungsrückhalt und erhöhten Bedienerkomfort (und somit für höhere Produktivität).

3 Die innovative Schaufel-Rüttel-Funktion erlaubt Ihnen das vollständige Entleeren von Schaufel oder Gabel. Über den Joystick lässt sich die Intensivität des Rüttelns ansteuern.

Selbst auf weichem und schlammigem Untergrund höchste Leistung und Traktion mit dem Zwei- und Vierradantrieb sowie dem optionalen Selbstsperrdifferential



4 Noch vielseitiger werden die JCB Teleskopplader AGRI 526-56 und 527-58 durch den serienmäßigen Zusatzkreis am Ausleger, der eine ganze Reihe von Anbaugeräten betreiben kann. Die Druckentlastung der vorderen Zusatzhydraulik per Knopfdruck aus der Kabine beschleunigt den Wechsel von Anbaugeräten, da der Motor (sofern nicht anders vorgeschrieben) nicht mehr ausgeschaltet werden muss.



Wir setzen neue Maßstäbe

5 Der JCB EcoMAX-Motor der Stufe Euro IV (T4F) mit variabler Turbogometrie leistet 81 kW (109 PS) und liefert ein Drehmoment von 516 Nm. Beides wird bereits bei niedriger Drehzahl erbracht und bietet ihnen somit optimales Ansprechverhalten, schnelleres Arbeitsspiel und höhere Zugkraft.

Unser innovatives Schnellwechslersystem bietet drei Anbauoptionen: JCB Q-Fit, Bolzen und Konus sowie industriell

6 Gut ansprechende Servobremsen an allen Rädern ermöglichen dosiertes und wirksames Bremsen.

7 Die Hydraulikdämpfung des Auslegers ermöglicht weiches und genaueres Einfahren.

Eine über das Fußbremspedal oder das separate Inchpedal zuschaltbare Getriebetrennfunktion sorgt beim Laden und Umschlagen für mehr Leistung.

Die Teleskopklader sind mit erstklassigen Einhebelsteuerungen und einer Hydraulik mit Ölmengenteiler ausgestattet. Dies gewährleistet ermüdungsfreies Arbeiten, optimale Ladezyklen und eine präzise Bedienung.



QUALITÄT, ZUVERLÄSSIGKEIT, STABILITÄT

DIE WIRKLICHE EFFIZIENZ DER KOMPAKTEN MODELLE 526-56 UND 527-58 LIEGT IN IHRER EINGEBAUTEN LANGLEBIGKEIT. DENN SIE WURDEN AUS HOCHWERTIGEN BAUTEILEN UNTER EINSATZ BESTER HERSTELLUNGSPROZESSE GEFERTIGT:

Stabilität bis ins Detail

1 Größte Belastbarkeit und Haltbarkeit erzielen wir durch die bis zu einem Meter langen Segmentüberlappungen des Auslegers. Der einteilige, vollverschweißte Rahmen bietet bei minimalem Gewicht maximale Belastbarkeit.

Die hoch belastbaren Achsaufnahmen der Teleskopklader 526-56 und 527-58 kompensieren die enormen Dauerbeanspruchungen bei Ladearbeiten.

2 Unser Testprogramm ist anspruchsvoll: Fahrgestell, Ausleger und weitere wichtige Komponenten werden Höchstbelastungen ausgesetzt. Der Antrieb wurde unter realen Einsatzbedingungen in der Landwirtschaft von Kunden durch tausende von Zyklen geschaltet sowie im Dauereinsatz auf unserem neuen Rollenprüfstand geprüft.

Den Langzeitschutz der Kabine vor Korrosion erzielen wir durch elektrophoretische Tauchbehandlung vor der Lackierung.

3 Die Hydraulikschläuche werden für maximalen Schutz auf durchdachte Weise innerhalb des Auslegers geführt.

Der niedrig in den Rahmen gesetzte Anlenkpunkt des Auslegers sorgt bei diesen Teleskopladern für eine extrem stabile Konstruktion und ermöglicht dem Bediener ausgezeichnete Sicht nach hinten.

Wir haben uns für einen robusten U-förmigen Ausleger mit vollverschweißtem Abschlussblech entschieden. Für noch mehr Stabilität haben wir die Anzahl der Verbindungs- und Spannungspunkte am integrierten Auslegerkopf sowie an der einteiligen Abschlussplatte weiter reduziert.



Stabilität bis ins Detail (Fortsetzung)

4 Die versenkt an der Seite angebrachte Motorhaube gewährt noch besseren Schutz vor Beschädigungen.

Geprüfte Qualität

5 Zum strengen Testprogramm der neuen Teleskopklader-Produktreihe gehörten verlängerte Hochbelastungsproben von Fahrgestell, Ausleger und weiteren zentralen Komponenten sowie mehrere tausend Testzyklen des Antriebssystems.

Dieser neueste Motor der Stufe Euro IV (T4F) baut auf der Plattform des erprobten und bewährten JCB EcoMAX auf. Seit seiner Einführung hat er über 200.000 Prüfstunden unter härtesten Einsatzbedingungen erfolgreich absolviert.



4

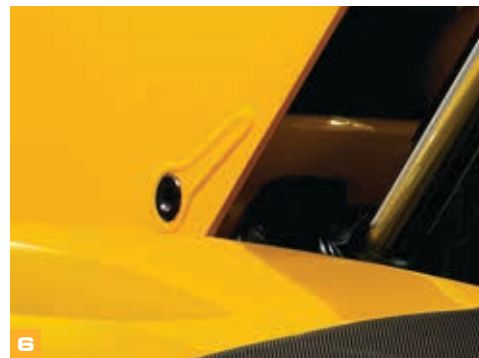
Langlebige Konstruktion

6 Die Gesamtstabilität erhöhen die in Gusskonsolen gelagerten Kipp- und Teleskopzylinder.

7 Für weiter erhöhte Belastbarkeit sind die Bolzenaufnahmen der Hydraulik reibverschweißt und die Bolzen aller Verbindungen spezialgehärtet.

Wir stellen unsere Hydraulikzylinder, Kabinen, Achsen, Getriebe und Motoren selbst her. Deshalb sind alle Bauteile dieser Teleskopklader perfekt aufeinander abgestimmt. Das bedeutet für Sie: Höchste Zuverlässigkeit und Leistung.

Höchste Qualitätsstandards erzielen wir mit unseren modernen Fertigungsprozessen, in denen robotergesteuerte Fräsen, Präzisionslackierungen sowie innovative Montagetechniken zum Einsatz kommen.



6



7



5

KOMFORT AUF HÖCHSTEM NIVEAU

TROTZ IHRER KOMPAKTEN ABMESSUNGEN SIND DIE JCB 526-56 UND 527-58 MIT IHREN HOCHGRADIG ERGONOMISCHEN KABINEN GERÄUMIG UND SO INTUITIV WIE KOMFORTABEL ZU BEDIENEN. DADURCH KANN DER BEDIENER DIE MASCHINE BESTMÖGLICH NUTZEN UND DIE PRODUKTIVITÄT STEIGERN.

Alles unter Kontrolle

1 Die JCB Teleskoplader sind für Anfänger wie Könner gleichermaßen leicht zu bedienen: Der Kabineninnenraum ist intuitiv und unkompliziert gestaltet. Die leicht ablesbaren Instrumente und beleuchteten Schalter sind in ihrer Anordnung dem Auto nachempfunden.

2 Der Verbrauch von AdBlue/Diesel Exhaust Fluid wird auf dem Display angezeigt, ebenso weitere nützliche Informationen wie etwa die Maschinenstunden.

Die obere Tür hat eine Außen-Verriegelung und kann jetzt auch von außerhalb der Maschine geschlossen werden.

Ein optionaler Filtersatz für die Kabinenluft sorgt an diesem Arbeitsplatz für das bestmögliche Klima. Praktiker wissen das beim Reinigen insbesondere von Geflügelstallungen zu schätzen.

Zur hochwertigen Kabinenausstattung gehören ein Stauraum hinter dem Sitz sowie ein versetzt hinter dem Sitz angebrachtes Staufach.

3 Das perfekte Arbeitsklima für mehr Produktivität schaffen Sie bei Hitze wie bei Kälte mit der optionalen Klimaanlage und ihrem siebenstufig regelbaren Lüfter.



1



2



3

Die neuen JCB Teleskoplader liefern Ihnen über den TFT-Bildschirm der Konsole umfassende Informationen zum Kraftstoffverbrauch. Sie sind somit immer über die Restmenge, den Durchschnittsverbrauch seit dem letzten Tanken und den aktuellen Verbrauch im Bilde.

Eine Sitzarmlehne ermöglicht komfortables und ermüdungsfreies Bedienen des Auslegers.



Sanft und präzise

4 Die elektrohydraulische Servobedienung der JCB Modelle 526-56 und 527-58 ermöglicht die vollproportionale, sanfte und präzise Steuerung aller Auslegerfunktionen. Die Einhebel-Servosteuerung mit proportionaler Steuerung ist schnell, einfach und genau bedienbar.

Zügig unterwegs

5 Zur serienmäßigen Ausstattung gehören beim 526-56 Agri Plus ein Viergang-Schaltgetriebe und beim 527-58 Agri Plus mit seinem hydrostatischem Antrieb das Varispeed-Getriebe. Diese durchdachten Optionen ermöglichen unvergleichliche Steuerbarkeit, große Zugkraft, schnelle Beschleunigung und eine Höchstgeschwindigkeit von bis zu 40 km/h*.

6 Das gesamte Ansprechverhalten des Antriebs und seine Bedienbarkeit wurden beim JCB 527-58 stark verbessert. Hinzu kommt, dass die Geschwindigkeit für die Betriebsart Schildkröte auf 8 km/h erhöht wurde. Dadurch lassen sich Umschlagsarbeiten schneller erledigen.

Die pedalgesteuerte Getriebetrennung und das separate Inchpedal des 526-56 und 527-58 ermöglichen Ihnen leichteres und schnelleres Verladen.

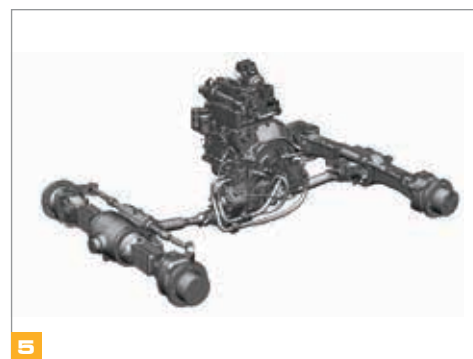
*Je nach Verkaufsgebiet



4



4



5



6

EFFIZIENT IM EINSATZ

MIT DEM GERINGEN VERBRAUCH DER JCB-MOTOREN, DEM HOHEN WIEDERVERKAUFSWERT UND DEN NIEDRIGEN BETRIEBSKOSTEN ERZIELEN SIE MIT DEM 526-56 UND DER 527-58 MAXIMALEN ERTRAG.

EcoMAX: Kompakt und effizient

1 Mit der innovativen Clean Burn-Technologie entspricht der EcoMAX den Anforderungen der Stufe Euro IV (T4F) und benötigt dafür nur ein dauerversiegeltes SRC-Katalysatorsystem anstelle von Nachbehandlungssystemen wie etwa Dieselpartikelfilter. Dieses System bietet viele Vorteile. Dazu zählt die Tatsache, dass Sie sich nicht um die zeitaufwändige Dieselpartikelfilter-Regeneration oder teuren Austausch kümmern müssen.

2 Der serienmäßige Umkehrkühlerlüfter des JCB 526-56 und 527-58 mit hydraulischer Drehzahlregelung reagiert automatisch auf die Umgebungstemperatur und passt seine Drehzahl wirtschaftlich und geräuscharm an. Die durchdachte Führung des Luftstroms minimiert die Entstehung von aufgewirbeltem Bodenstaub.

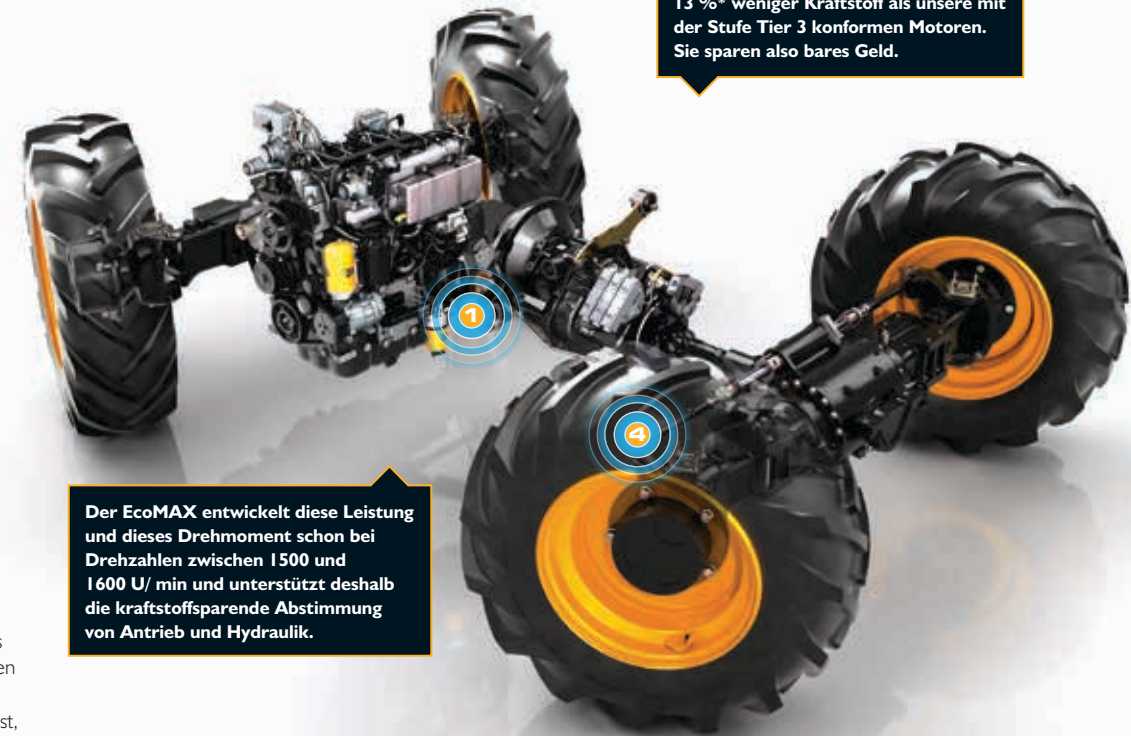
Rundum produktiv

3 Zusammen mit einem Teleskoplader JCB 526-56 oder 527-58 kaufen Sie auch bewährte Produktivität aus höchster Fertigungsqualität, die auf der ganzen Welt einen nachgewiesenen hohen Wiederverkaufswert hat. Da der EcoMAX sich auf minderwertige Kraftstoffe einstellen lässt, können unsere Maschinen gewinnbringend in andere Regionen verkauft werden.

4 Die hohe Rückstellkraft der Bremsen senkt den Reibungswiderstand beim Fahren und Laden, sodass die Wirtschaftlichkeit je nach Einsatz um bis zu 2 % steigt.

Wir haben die für das Lastschaltgetriebe erforderliche Ölmenge reduziert und damit die Effizienz um ein weiteres Prozent gesteigert.

Die elektronische Common-Rail-Hochdruckeinspritzung steigert die Wirtschaftlichkeit und erhält dabei die ausgezeichnete Leistung wie das hervorragende Drehmoment. Der neue, elektronisch geregelte hydrostatische Antrieb des 527-58 setzt all diese Kraft optimal in Leistung um.



Der neueste EcoMAX-Motor verbraucht 13 %* weniger Kraftstoff als unsere mit der Stufe Tier 3 konformen Motoren. Sie sparen also bares Geld.

Der EcoMAX entwickelt diese Leistung und dieses Drehmoment schon bei Drehzahlen zwischen 1500 und 1600 U/ min und unterstützt deshalb die kraftstoffsparende Abstimmung von Antrieb und Hydraulik.



* 527-58, auf Grundlage des Arbeitsspiels bei Umschlagsarbeiten verglichen mit Modellen der Stufe Tier 3.

WENIGER WARTUNG, MEHR EINSATZ

SIE MÖCHTEN, DASS IHR 527-58 ODER 526-56 SO VIEL WIE MÖGLICH FÜR SIE ARBEITET UND NICHT IN DER WERKSTATT BEARBEITET WERDEN MUSS? DESHALB HABEN WIR FÜR DIESE AGRI TELESKOPLADER BESONDERS LANGE WARTUNGSINTERVALLE EINGERICHTET. UND DIE ROUTINEMÄSSIGEN WARTUNGSARBEITEN WERDEN SIE ZU IHRER FREUDE SCHNELL UND EINFACH DURCHFÜHREN KÖNNEN.

Weniger ist mehr

1 Große Wartungsintervalle von 500 Stunden verringern die Standzeiten. Dennoch und deshalb ist Ihr Teleskopler hervorragend gewartet und in Bestzustand für den nächsten Einsatz bereit.

Die meisten anderen Motoren der Stufe Euro IV (T4F) sind mit einem Dieselpartikelfilter oder Dieseloxydationskatalysator versehen, der nachfolgenden zusätzlichen Wartungsaufwand mit sich bringt. Das SCR-Katalysatorsystem des EcoMAX-Motors erübrigt den Austausch oder die Reinigung teurer Bauteile. Das steigert den Wiederverkaufswert.

Wartung leicht gemacht

2 Die Batterien der Teleskopler sind einfach (und ohne Spezialwerkzeug) über eine abschließbare Abdeckung zugänglich, die sich mit dem Zündschlüssel öffnen lässt.

Die Tanks für Dieseldieselfkraftstoff und DEF/AdBlue-Flüssigkeit sind beide ebenerdig befüllbar. Die in die Einfüllstutzen beider Tanks integrierten Vorfilter schützen vor Schmutz und Verunreinigungen.

3 Die Trockenschmierung der Verschleißplatten unserer AGRI Teleskopler sorgt bei Wartungsintervallen von 500 Stunden für hohe Lebensdauer.

Die Filter des 526-56 und 527-58 für Motoröl, Hydrauliköl und Kraftstoff sind für einfache und schnelle Wartung zentral zusammengefasst. Auch der Luftfilter ist gut erreichbar und seine Doppelelemente lassen sich besonders einfach reinigen.

Die Motorhauben aller JCB Teleskopler lassen sich durch die Unterstützung von Gasdruckzylindern leicht öffnen und schließen. Der Raum für Wartungsarbeiten ist großzügig bemessen und ermöglicht guten Zugang von allen drei Seiten.

Die tägliche Kontrolle und Schmierarbeiten lassen sich am 526-56 und am 527-58 vom Boden aus durchführen.



1



2



3

SCHUTZ UND SICHERHEIT

MIT DEM TELESKOPLADER 526-56 ODER 527-58 VON JCB SPAREN SIE NICHT NUR ZEIT UND GELD. MIT WIRKSAMEN SCHUTZVORRICHTUNGEN UND EINER FORTSCHRITTLICHEN DIEBSTAHSICHERUNG SCHÜTZT ER SICH SELBST, DEN BEDIENER UND PERSONEN IM ARBEITSBEREICH VOR GEFÄHRLICHEN SITUATIONEN.

Zuverlässiger Betrieb

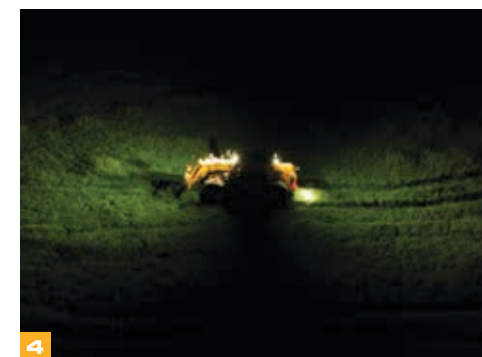
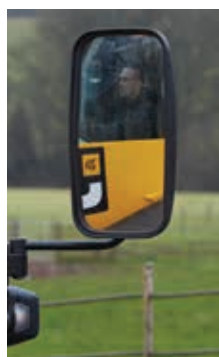
1 Das flache Profil und der tiefelege Anlenkpunkt des Auslegers ermöglichen ausgezeichnete Sicht nach hinten. Der EcoMAX benötigt keinen Dieselpartikelfilter, deshalb konnte sein Motorhaubenprofil niedrig ausgeführt werden. Dies sorgt für beste Sichtverhältnisse und somit größere Wendigkeit.

2 Der komplette Seiten- und Rückspiegelsatz Ihres JCB Teleskopladers entspricht den Sicherheitsstandards und bietet beste Rundumsicht.

Zum Schutz von Personen im Arbeitsbereich sind die Teleskoplader 526-56 und 527-58 standardmäßig mit einem Rückfahralarm ausgestattet. Ein Sitzkontaktschalter sperrt die Fahrfunktionen, wenn sich der Bediener nicht auf seinem Platz befindet.

3 Noch besseren Schutz vor herabfallenden Gegenständen bieten die optionalen Front- und Dachschutzzgitter sowie der Ladegutschutz für den Q-Fit-Träger.

4 Optionale Arbeitsscheinwerfer vorn und hinten verbessern die Rundumsicht und die LED-Option schafft unübertroffen gute Sichtverhältnisse für das Arbeiten in der Dunkelheit. Eine optionale Arbeitsleuchte für die Anhängerkupplung erleichtert das Umkuppeln.



Ergonomisch platzierte Haltegriffe und eine Trittstufe lassen den Bediener die Kabine immer dreipunktgesichert betreten und verlassen.



5 Die Hydraulikzylinder sind serienmäßig mit Schlauchbruch-Sicherheitsventilen ausgestattet, die ein Absenken des Auslegers bei Schlauchbruch verhindern.

6 Das innovative JCB System Adaptive Load Control verhindert selbstständig, dass die Maschine beim Umsetzen schwerer Lasten nach vorn kippt.

Schutz vor Diebstahl

7 Unsere serienmäßigen Wegfahrsperrern können zu deutlich geringeren Versicherungsprämien beitragen. Sie aktivieren Ihre Wegfahrsperrern wahlweise mit einem Schlüssel oder über ein Tastenfeld mit einem vierstelligen Kode, über den nach einem gegebenen Zeitraum nach Abschalten des Motors die Wegfahrsperrern armiert wird.

8 Cesar ist ein einfaches und effektives System zur Identifizierung und Registrierung von Maschinen. Es wird in Großbritannien und Irland von der Polizei verwendet. JCB unterstützt diese Initiative und stattet alle Maschinen für den britischen Markt mit diesem System aus.

Alle unsere Teleskopklader sind vom Forschungszentrum Thatcham mit drei Sternen bewertet worden, was günstigere Versicherungsprämien ermöglichen kann.



6



7

8



5

POULTRYMASTER

DANK SEINER KOMPAKTEN ABMESSUNGEN UND SEINER AUSGEZEICHNETEN ZUGKRAFT IST DER 527-58 BESTENS FÜR DEN EINSATZ IN DER GEFLÜGELHALTUNG GEEIGNET. DAS ZUSATZPAKET POULTRYMASTER BIETET DARÜBER HINAUS WEITERE FUNKTIONEN:

Zuverlässiger Betrieb

1 Das Aufnehmen, Verladen und Absetzen von Geflügelkäfigen erledigt die lange Anbaugabel schneller und einfacher. Dieses JCB Anbaugerät ist daher ein wichtiger Bestandteil des PoultryMaster-Pakets für den 527- 58.



2 Der Clean Air Kit des PoultryMaster-Pakets verringert das Eindringen sowohl von Staub als auch Geruch und schafft somit ein angenehmes Kabinenklima für Arbeiten in Geflügelstallungen.



3 Da Geflügel unter Umständen empfindlich auf bestimmte Lichtquellen reagiert, enthält das Poultrymaster-Paket blaue LED-Arbeitscheinwerfer für Front und Heck.



4 Die Wendigkeit dieses Agri Teleskopladers ist einmalig. In den beengten Verhältnissen von Geflügelstallungen werden Sie die Allradlenkung und den großen Lenkeinschlag besonders schätzen lernen.



ANBAUGERÄTE

VON GABELN ÜBER SCHAUFELN BIS HIN ZU LANDWIRTSCHAFTLICHEN SPEZIALGERÄTEN –
IE ORIGINALE VON JCB PASSEN SICH JEDER
AUFGABENSTELLUNG AN.



Silagezange

Diese Geräte schneiden mühelos und sauber aus dem Silo kommende Gras- und Maissilage. Sie zeichnen sich durch ihre verstärkte Konstruktion und kraftvolle Mechanik aus und sind mit geschmiedeten Zinken oder Hardox-Zinken erhältlich. Die gezahnten vorderen Klingen können einzeln ausgewechselt werden.



Multifunktionschaufel

Intelligente Konstruktion und harte Tests gewährleisten, dass Ihnen diese Multifunktionschaufeln viele Stunden harte Arbeit leisten. In umfangreichen Tests wurden die Geräte geprüft.



Universalschaufel

Hochwertige Stahlkonstruktion, wahlweise mit vorgebohrten Schneidmessern zur Aufnahme zusätzlicher Anschraubplatten. Leichtgewichtiges Domex-Material für maximale Haltbarkeit und Produktivität



Kehrbesen Vorsatz

Dank des hochfesten Domex-Stahls sind unsere neuen Kehrschaufeln verschleißfest und somit für eine lange Standzeit ausgelegt. Ein vielseitiges Werkzeug, mit dem Sie alles Feste, Lockere und Flüssige aufkehren und aufsammeln.

Powergreifer

Als klassisches Werkzeug in der Tierhaltung sind diese bewährten Geräte in verbesserter Form und in verschiedenen Größen mit geschmiedeten Zinken oder mit Hardox-Zinken erhältlich.



Doppelballenspieße

Doppelzinkensätze ermöglichen das Laden von zwei Rundballen mit jeweils 1,8 m Durchmesser oder eines großen Quaderballens. Die sechs KV-Zinken sind extrem belastbar und langlebig sowie bequem austauschbar.



Gabel

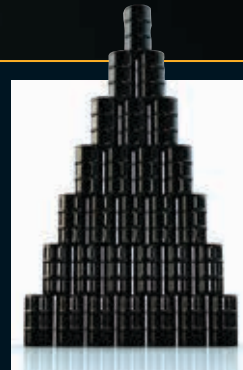
Sie sind schnell und einfach anzubauen, deshalb erhöht ihr zeitsparender Wechsel die Produktivität.

LIVELINK: INTELLIGENTER ARBEITEN

LIVELINK IST EIN INNOVATIVES SOFTWARESYSTEM, MIT DEM SIE IHRE JCB MASCHINEN AUS DER FERNE VERWALTEN KÖNNEN – IM INTERNET, PER E-MAIL ODER AUF DEM HANDY. ZUGRIFF AUF ALLE DATEN, VON MASCHINENWARNUNGEN BIS ZU WARTUNGSPROTOKOLLEN – ABGELEGT IN EINEM ZUGRIFFSGESCHÜTZTEN RECHENZENTRUM.

Produktivitäts- und Kostenvorteile

JCB LiveLink liefert unter anderem Informationen zu Leerzeiten und Kraftstoffverbrauch. Damit können Sie Kraftstoff sparen und die Kosten senken – und somit die Produktivität steigern. Mithilfe der Standort-Informationen können Sie die Effizienz erhöhen eventuell von günstigeren Versicherungsprämien profitieren.



Wartungsvorteile

Wartungsmanagement leicht gemacht – eine exakte Kontrolle der Betriebsstunden sowie Servicemeldungen verbessern die Wartungsplanung, während Sie anhand der Echtzeit-Positionsdaten Ihren Fuhrpark jederzeit im Griff haben. Kritische Maschinenwarnungen und Wartungsprotokolle sind ebenfalls verfügbar.



Sicherheitsvorteile

Die Echtzeit-Funktion Geofencing des JCB LiveLink informiert Sie, wenn die Maschine das vorgegebene Einsatzgebiet, wie etwa das Betriebsgelände, verlässt; die Echtzeitfunktion Curfew warnt Sie, sobald die Maschine unbefugt genutzt wird. Zu den weiteren Vorteilen gehören Standortinformationen in Echtzeit sowie eine Koppelung der LiveLink-Einheit mit der Wegfahrsperrung oder dem Steuergerät.



SERVICE INKLUSIVE

VERTRAUEN SIE DEM ERSTKLASSIGEN WELTWEITEN JCB KUNDENDIENST. GANZ GLEICH, WAS SIE BRAUCHEN ODER WO: WIR HELFEN IHNEN SCHNELL UND EFFIZIENT, DAMIT IHRE MASCHINEN JEDERZEIT IHRE VOLLE LEISTUNG BRINGEN. UNSER TECHNISCHER SERVICE BIETET IHNEN TAG UND NACHT DIREKTEN ZUGRIFF AUF UNSER KNOW-HOW.



1

1 Unser technischer Service bietet Ihnen Tag und Nacht direkten Zugriff auf unser Know-how. Unser Team von JCB Finance steht Ihnen jederzeit mit flexiblen und maßgeschneiderten Angeboten zur Verfügung.

2 Ein weiteres Beispiel für die Leistungsfähigkeit des JCB Kundendienstes ist das weltweite Netzwerk von Ersatzteilzentren: Dank unserer 16 regionalen Standorte liefern wir 95 % aller Teile innerhalb von 24 Stunden in alle Welt. Die Originalteile von JCB sind perfekt auf Ihre Maschine abgestimmt und garantieren optimale Leistung und Produktivität.



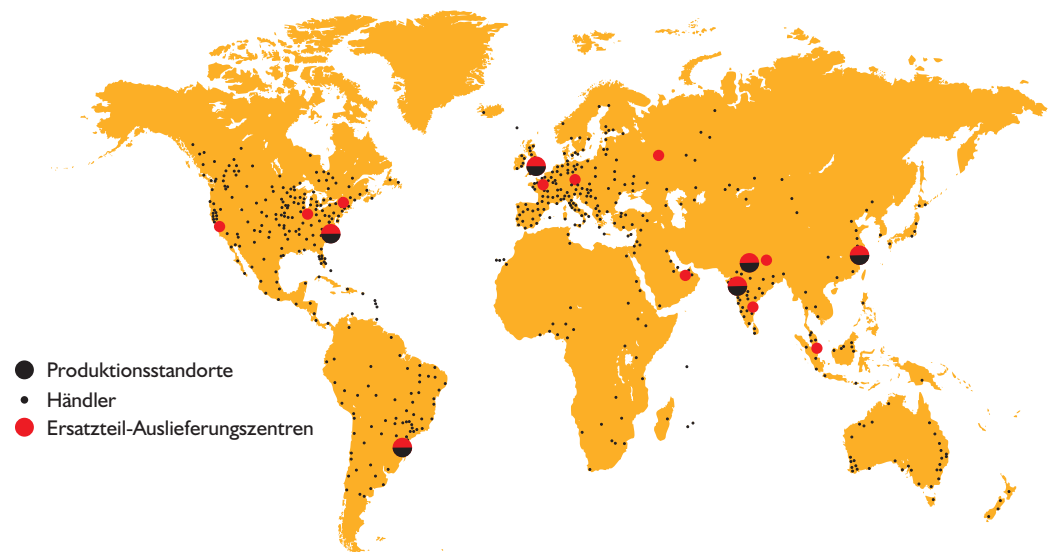
2

3 Von JCB Assetcare erhalten Sie umfassende Garantie- und Servicepakete sowie wahlweise reine Service- oder Reparatur- und Wartungsverträge. Unabhängig vom gewählten Paket berechnen Ihnen unsere Wartungsteams rund um den Globus faire Stundensätze, unterbreiten Ihnen unverbindliche Angebote und führen Service- oder Wartungsarbeiten genauso schnell wie effizient durch.

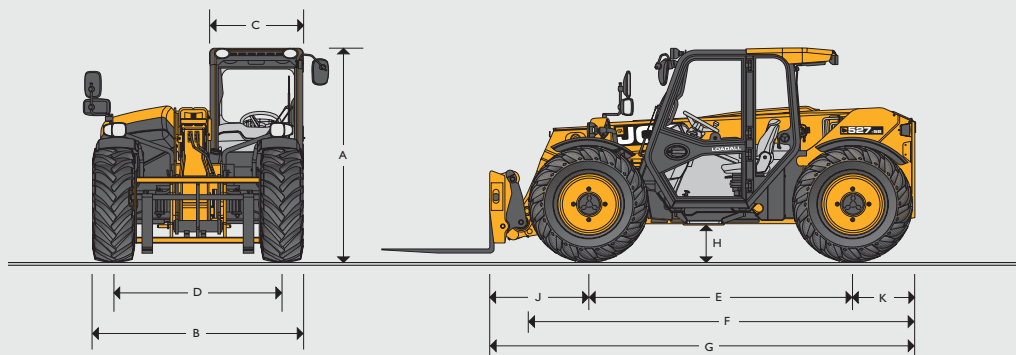


3

Hinweis: JCB LIVELINK und JCB ASSETCARE sind nicht in allen Verkaufsgebieten erhältlich; bitte fragen Sie Ihren Händler.



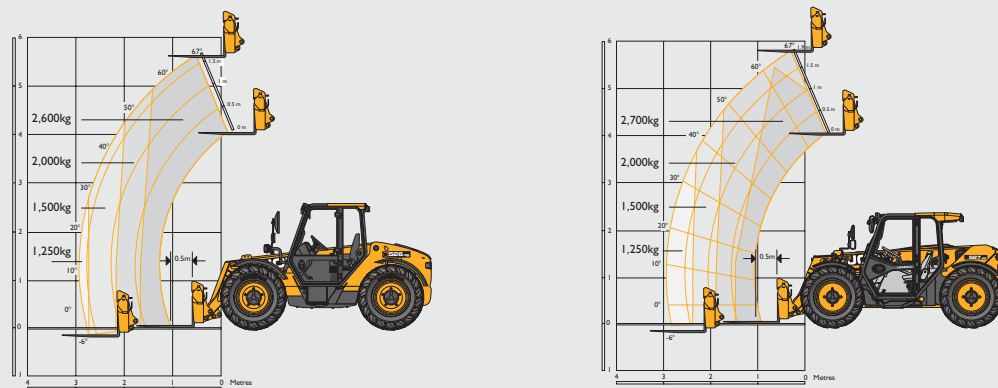
STATISCHE ABMESSUNGEN



Maschinentyp		526-56	527-58		
			Niedrige Kabine, 20"-Reifen	Standardkabine, 24"-Reifen	
A	Gesamthöhe*	m	2,40	2,15	
B	Gesamtbreite (über Reifen)*	m	2,29	2,10	
C	Kabinen-Innenbreite	m	0,88	0,88	
D	Spurweite	m	1,81	1,70	
E	Radstand	m	2,66	2,61	
F	Länge über Vorderräder	m	4,07	3,83	
G	Gesamtlänge bis Gabelträger	m	4,66	4,42	
H	Bodenfreiheit	m	0,44	0,36	
J	Länge Achsmittle über Schnellwechsler	m	1,20	1,20	
K	Länge Achsnabenzentrum über Heck	m	0,78	0,61	
	Träger-Rückkippwinkel	Grad	38,5	40	
	Träger-Auskippwinkel	Grad	33	40	
	Wenderadius über Räder, Allradlenkung	m	3,58	3,15	3,46
	Gewicht	kg	6270	5900	5900
	Reifen		460/70 R24	380/75 R20	450/70 R24

*Abhängig vom spezifizierten Reifen.

HUBLEISTUNG



Maschinentyp		526-56	527-58	
			Niedrige Kabine, 20"-Reifen	Standardkabine, 24"-Reifen
Max. Tragfähigkeit	kg	2600	2700	2700
Tragfähigkeit bei max. Hubhöhe	kg	2600	2000	2000
Tragfähigkeit bei voller Reichweite	kg	1250	1250	1250
Hubhöhe	m	5,60	5,80	5,80
Reichweite bei max. Hubhöhe	m	0,53	0,33	0,29
Max. Vorwärtsreichweite	m	2,95	3,00	2,90
Reichweite bei 1 t Last	m	2,95	3,00	2,90
Absetzhöhe	m	4,87	4,54	4,54

Entspricht Standsicherheitstest EN 1459 Anhang B.

MOTOR

Hinter niedrigem Kraftstoffverbrauch, geräuscharmem Betrieb, hohem Drehmoment, maximaler Leistung, uneingeschränkter Zuverlässigkeit und minimalem Wartungsaufwand stehen neueste Technologie und modernste Entwicklungskonzepte.

Maschinentyp	526-56 / 527-58	
Modell	Agri Plus	
Hersteller	JCB	
Hubraum	l	4,4
Zylinderzahl	4	
Bohrung	mm	103
Hub	mm	132
Ansaugung	Turbo-Aufladung mit Ladeluftkühlung	
Nennleistung		
Leistung bei 2200 U/min	kW (PS)	81 (109)
Nenn Drehmoment		
Drehmoment bei 1.300 U/min	Nm	440

HYDRAULIK

Zweistufige Zahnradpumpe mit Ansaugsieb und Filter. Zur Standardausstattung gehört ein freier Steuerkreis am Ausleger-Ende zur hydraulischen Betätigung von Anbaugeräten.

Maschinentyp		526-56	527-58
Systembetriebsdruck	bar	260	260
Fördermenge bei Systembetriebsdruck und 2.200 U/min	l/min	80	126
Hydraulikladezyklen		Sekunden	Sekunden
Ausleger anheben		5,2	4,7
Ausleger absenken		3,8	3,4
Ausfahren		4,5	4,9
Einfahren		2,4	2,8
Schaufel auskippen		2,6	2,2
Schaufel einkippen		3,1	2,8

ANTRIEB

527-58: Verstellpumpe mit geschlossenem Regelkreis und stufenlosem hydrostatischem Getriebe. Bestehend aus mechanischem Schaltgetriebe, Hydraulikmotor und Steuergerät. Permanenter Allradantrieb. Fahrgeschwindigkeit: 30 km/h und 40 km/h

526-56: JCB Schaltgetriebe mit Drehmomentwandler, Kegelradgetriebe und Viergang-Lastschaltgetriebe in einem robusten Gehäuse. Ein an der Lenksäule montierter Kombischalter mit Fahrtrichtungssteuerung inklusive 4 Vorwärts- und 4 Rückwärts-Lastschaltgängen. Getriebetrennfunktion am Laderhebel.
Fahrgeschwindigkeit: 40 km/h (optional 33 km/h)
Vorder- und Hinterachsen: JCB-Antriebs-/Lenkachsen mit Planeten-Untersetzungsgetriebe in den Achsnaben und Max-Trac-Differenziale mit proportionaler Sperrwirkung.
Zweirad- oder Allradtrennfunktion

AUSLEGER UND TRÄGER

Der Ausleger ist aus hochfestem Stahl gefertigt. Wartungsarme, druck- und abriebfeste Gleitklötze. JCB Tool Carrier/Q-Fit, Parallelhub-Gerüst mit mechanischer Bolzenverriegelung

ELEKTRIK

12-Volt-Anlage. Hochleistungsbatterie mit 95 AH. 95-A-Lichtmaschine. Beleuchtung gemäß StVZO. Rückfahrcheinwerfer. Blinker. Warmlenkerbeleuchtung. Rückfahralarm.

LENKUNG

Hydrostatische Lenkung mit Gleichlauflenkzylindern an beiden Achsen

Ausstattung mit drei Lenkungsarten: Vorderrad-, Allrad- und Hundegang-Lenkung. Von der Kabine aus über Auswahlhebel einstellbar.

Option: Auswahlshalter mit Auto-Align-Funktion in der Kabine.

KABINE

Ruhige, sichere und komfortable Kabine mit ROPS gemäß ISO 3471 und FOPS gemäß ISO 3449. Getönte Scheiben, Sicherheitsverbundglas. Dach-Schutzstreben, Scheibenwaschanlage sowie Heizung/Defroster vorne und am Dachfenster. Aufklappbares Heckfenster mit Scheibenwisch-/waschanlage. Akustisch-optisches Warnsystem für Kühlmitteltemperatur, Motoröldruck, Luftfilterzustand, Batterieladestrom, Getriebeöltemperatur und -druck, Wasser im Kraftstoff. Betriebsstundenzähler, Fahrgeschwindigkeitsanzeiger, Tankanzeige, Motortemperatur, Zeituhr und Neigungsmesser. Verstellbarer gefederter Sitz, neigbare Lenksäule, Feststellbremse, fußbetriebene Gas- und Bremspedale.

Hydrauliksteuerung: Einhebel-Servo-Joystick (Vorwärts/Leerlauf/Rückwärts), stufenloses Ein-/Ausfahren und Zusatzhydraulik mit Konstantdurchfluss.

Lastmomentanzeige: Optisch-akustische Lastmoment-Anzeige in Augenhöhe informiert den Anwender kontinuierlich über die Standsicherheit der Maschine. Signale erhält dieses System von einem Belastungssensor an der Hinterachse. Dieses System überwacht kontinuierlich die Vorwärtsstabilität der Maschine. Die Kontrolle bleibt jederzeit beim Bediener.

SONDERAUSSTATTUNG UND ZUBEHÖR**Beide Maschinen**

Sonderausstattung: Arbeitsleuchten vorn und hinten (mit LED-Option), blinkende Rundumleuchte, Feuerlöscher, Frontscheibengitter, Klimaanlage, Radialreifen, zweiter freier Zusatzkreis am Auslegerende, Sonnenblende, Radioanlage, hydraulische Anbaugeräteverriegelung, Selbstsperrdifferenzial an der Vorderachse, luftgefederter Sitz, Umkehrkühlerlüfter, zweistufige vordere Wisch-/Waschanlage mit Intervallschaltung, Schwingungsdämpfung, Anhängervorrichtung mit Hängerbeleuchtungsanschluss.

Optionen 527-58 PoultryMaster: LED-Arbeitscheinwerfer blau, Gabeln 100 x 50 x 2000 mm, beheizbare Außenspiegel, Kabinenluftfilterpaket.

Anbaugeräte: erhältlich mit Trägertyp Tool Carrier oder Q-Fit. Weitere Informationen erhalten Sie von Ihrem JCB Händler.

Nur 527-58: Niedrige Kabine, Bereifung 20-Zoll

*Adaptive Lastmomentbegrenzung für EU-Verkaufsgebiete gemäß EN 15000.



EIN UNTERNEHMEN, 300 MODELLE

Der JCB-Händler in Ihrer Nähe

AGRI TELESKOPLADER 526-56/527-58

Bruttoleistung: 81 kW/109 PS Tragfähigkeit: 2600 kg – 2700 kg Hubhöhe: 5600 mm – 5800 mm

JCB Deutschland GmbH, Graf-Zeppelin-Straße 16, 51147 Köln.

Tel: 02203 9262-0, E-Mail: info@jcb.com.

Downloads mit den aktuellsten Informationen zu diesem Produktprogramm finden Sie unter: www.jcb.com

[f facebook.com/JCBAg](https://www.facebook.com/JCBAg)
 [@JCBAgriculture](https://twitter.com/JCBAgriculture)
 [yt youtube.com/JCBAgriculture](https://www.youtube.com/JCBAgriculture)

©2014 JCB Sales. Alle Rechte vorbehalten! Dieses Dokument darf ohne vorherige Genehmigung durch JCB Sales weder vollständig noch teilweise vervielfältigt, in einem Erfassungssystem gespeichert, oder in jedweder Form sowie Methode elektronisch, mechanisch, phototechnisch oder sonst wie übermittelt werden. Sämtliche Angaben in diesem Dokument hinsichtlich Betriebsgewicht, Größe, Arbeitsgeschwindigkeit sowie sonstiger Leistungsdaten dienen nur zur Veranschaulichung und können je nach genauer Maschinenausstattung abweichen. Sie sollten daher nicht als Nachweis zur Eignung der Maschine für einen bestimmten Einsatzzweck dienen. Lassen Sie sich unbedingt von Ihrem JCB-Händler beraten. JCB behält sich das Recht vor, seine Modelle und deren technische Daten, Ausstattung sowie Zubehör ohne vorherige Benachrichtigung abzuändern. Die im Werbematerial enthaltenen Angaben gelten nur als Richtlinie und können in gewissen Märkten vom Lieferumfang abweichen. Das JCB-Logo ist eine eingetragene Marke von JCB Banford Excavators Ltd.

9999/595 | de-DE 04/16 Ausgabe | T4F

