



**DREHBARER TELESKOPLADER | 555-210R / 555-260R**

Bruttoleistung: 112 kW (150 PS) | Nenntragfähigkeit: 5.500 kg | Maximale Hubhöhe: 20,5–25,5 m



# SPITZENMASCHINE MIT SPITZENSCHWENKBEREICH

Der weltweit beliebteste Teleskopler ist jetzt mit einem um 360° drehbaren Ausleger erhältlich. Wir präsentieren den 555-210R und 555-260R mit jeweils 21 bzw. 26 Metern Reichweite. Unsere neuen drehbaren Teleskopler von JCB sind einfach zu bedienen und bieten ein Rundumpaket an Produktivität, Vielseitigkeit, Effizienz und Sicherheit. Wir haben mehr als 45 Jahre Erfahrung in der Fertigung und können uns auf das beste Händlernetzwerk in der Branche stützen. Deshalb sind bei unseren Loadall-Teleskopladern höchste Zuverlässigkeit und Sorgenfreiheit garantiert.

## RUNDUM EINFACH

Unsere neuen drehbaren Teleskopler verfügen über die gleichen einfachen, gut durchdachten Bedienelemente wie unsere Standard-Teleskopler und ermöglichen so bei allen Maschinen eine ähnliche Bedienererfahrung.



## RUNDUM VIELSEITIG

Unsere Maschinen vereinen in sich die Reichweite und Nenntagfähigkeit eines Krans, die Wendigkeit eines Teleskoplers und die Zugangsmöglichkeiten einer mobilen Arbeitsbühne und sind damit vielseitig einsetzbare 3-in-1-Maschinen.

## RUNDUM SICHER

Unsere neuen drehbaren Teleskopler sind für umfassende Sicherheit konzipiert – mit einer erstklassigen Sicht und einem hervorragenden Lastmanagementsystem, damit Sie jederzeit sicher und geschützt arbeiten können.

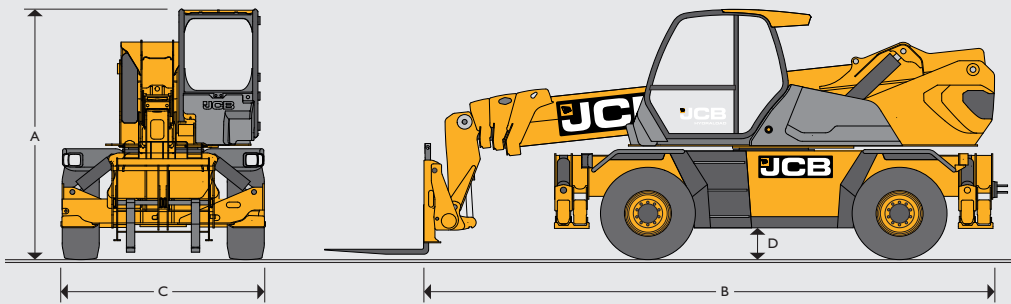


## RUNDUM PRODUKTIV

Egal, um welche Anwendung es sich handelt, unsere drehbaren Teleskopler wurden umfassend geprüft und haben sich in der Praxis bewährt, sodass Sie jederzeit und überall die maximale Leistung nutzen können.

## RUNDUM EFFIZIENT

Wir verwenden 85 % an gemeinsamen JCB-Komponenten sowie bewährte Fertigungs- und Montagetechniken und können so Qualität, Zuverlässigkeit und Effizienz auf allerhöchstem Niveau bieten.


**ABMESSUNGEN**

			555-210R	555-260R
A	Gesamthöhe	m	3,08	3,08
B	Gesamtlänge	m	6,92	8,09
C	Gesamtbreite	m	2,45	2,45
D	Bodenfreiheit	m	0,35	0,35
	Max. Hubhöhe	m	20,5	25,5
	Max. Reichweite	m	17,8	21,4
	Max. Nenntragfähigkeit	kg	5.500	5.500
	Kapazität bei max. Höhe	kg	2.500	2.000
	Kapazität bei max. Reichweite	kg	850	300
	Gesamtgewicht	kg	17.960	19.400
	Leergewicht Achslast vorn (Ausleger eingefahren und abgesenkt)	kg	8.260	8.660
	Leergewicht Achslast hinten (Ausleger eingefahren und abgesenkt)	kg	9.700	10.740
	Wenderadius (über Räder)	m	4,29	4,29

**MOTOR**

Typ		JCB DieselMAX Stufe V
Hubraum	Liter	4,8
Bruttoleistung	kW (PS)	112 (150) bei 2.200 U/min
Max. Drehmoment	Nm	600 bei 1.500 U/min
Zylinder		4 – Reihenmotor
Kraftstoff		Diesel-Turbolader, Direkteinspritzung
Kraftstofftank	Liter	190
AdBlue-Behälter	Liter	26
Steigfähigkeit		40%
Batterien	Volt	2 x EUR 12
Kühlsystem:		Wasser – Ladeluftkühler

**GETRIEBE UND HYDRAULIK**

Getriebemodell		Bosch Rexroth
Getriebetyp		Hydrostatisches Zweiganggetriebe
Antriebsräder		Allradantrieb
Lenkmodus		Allradlenkung – 3 Lenkmodi

**HYDRAULIK**

Typ		Verstellpumpe – elektronisch gesteuert durch Verstellmotor
Durchflussmenge	l/min	160
Bewegungssteuerung		2 servoelektrische Joysticks
Systembetriebsdruck	(bar)	290
Tankkapazität	l	160

**LEISTUNG**

Drehung		Durchgehende 360°-Drehung des Oberwagens, der auf dem äußeren Drehkranz montiert ist, und manuelle Schwenkverriegelung in der Kabine
Max. Fahrgeschwindigkeit		40 km/h

**ACHSEN**

Typ		Dana Spicer – mit Planeten-Untersetzungsgtriebe
Modell		213
Pendelbewegung		±8° Pendelbewegung mit automatischer Hydrauliksperrung an der Hinterachse

**BREMSEN**

Typ		Hydraulisch betätigte Servobremse, Lamellennassbremse an jeder Achse
Hinterachse		SAHR-Feststellbremse

**ABSTÜTZUNGEN**

Typ		4x Teleskop-Abstützungen mit automatischem Aus-/Einfahren und Nivellieren per Tastendruck
-----	--	---

**LASTMANAGEMENTSYSTEM**

Kran-Lastmanagementsystem		
7-Zoll-Bildschirm mit Drehschalter		
Bereichsgrenzen		
5 konfigurierbare Geschwindigkeitsprofile		

**TRÄGER**

Typ		Q-Fit-Träger
Anbaugeräte-Erkennung		RFID

**REIFEN\*\***

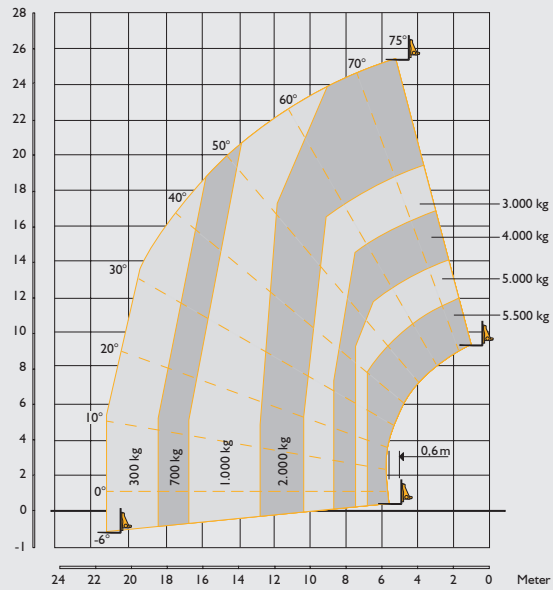
Typ		445 / 65 R22.5
-----	--	----------------

**NORMENKONFORMITÄT**

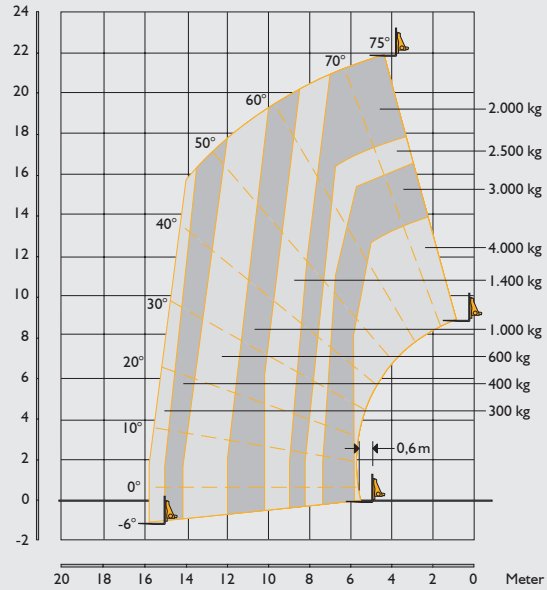
EN 1459-2	
EN 15830	
EN 14401	
EN 280	
ROPS/FOPS	
Stufe V	
ISO 10896-2	



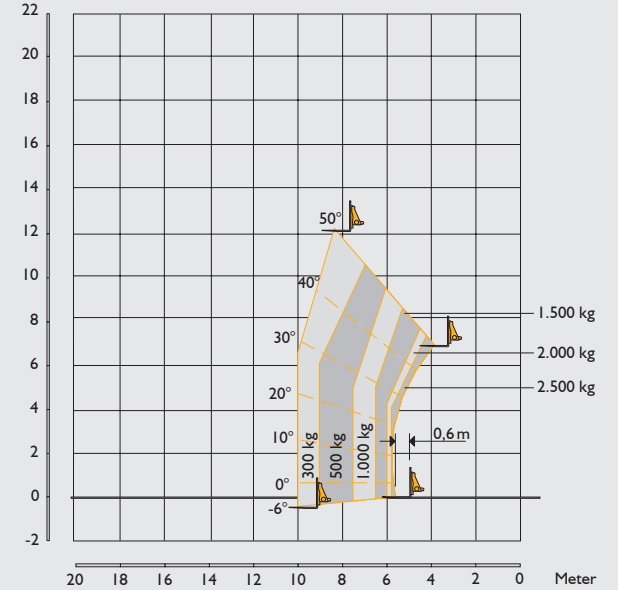
555-260R – HUBLEISTUNG – GABEL, 360° MIT AUSGEFAHRENEN ABSTÜTZUNGEN



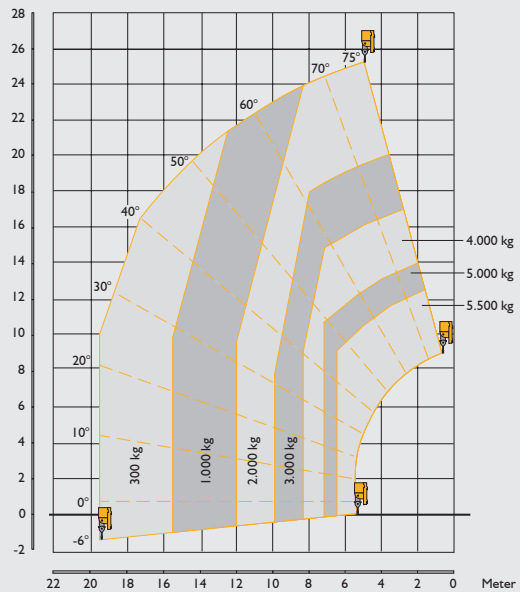
555-260R – HUBLEISTUNG – GABEL, GERADE AUS AUF REIFEN



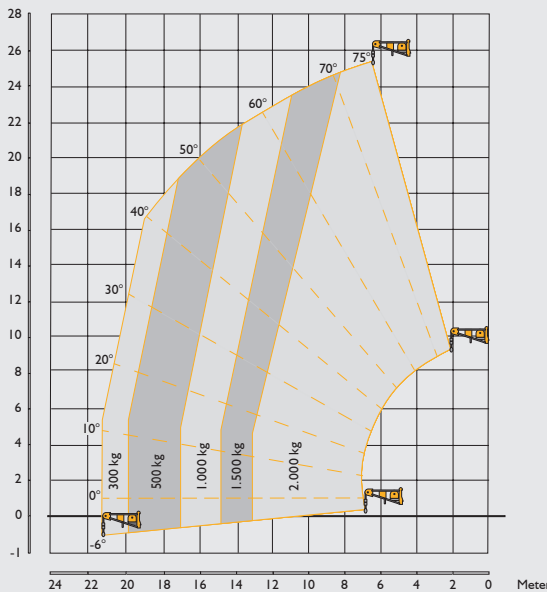
555-260R – HUBLEISTUNG – GABEL, 360° AUF REIFEN



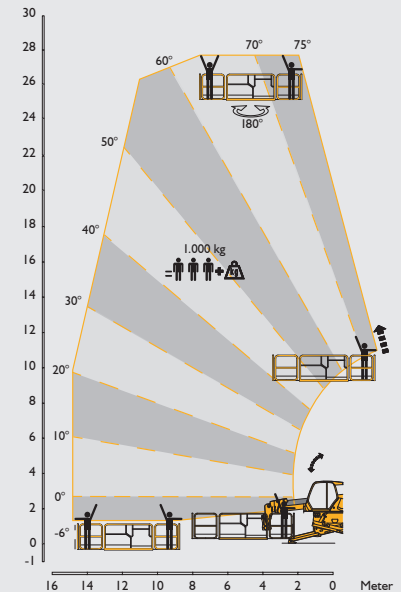
555-260R – HUBLEISTUNG – 5,5-T-WINDE, 360° MIT AUSGEFAHRENEN ABSTÜTZUNGEN



555-260R – HUBLEISTUNG – 2-T-2-M-AUSLEGERGEWINDE, 360° MIT AUSGEFAHRENEN ABSTÜTZUNGEN



555-260R – HUBLEISTUNG – 1.000-KG-DREHBÜHNE MIT AUSGEFAHRENEN ABSTÜTZUNGEN





**EIN UNTERNEHMEN, ÜBER 300 MODELLE**

Der JCB-Händler in Ihrer Nähe

**Drehbarer Teleskoplader 555-210R / 555-260R**

Bruttoleistung: 112 kW (150 PS) Nenntragfähigkeit: 5.500 kg Maximale Hubhöhe: 20,5–25,5 m

JCB Deutschland GmbH  
 Europaallee 113a  
 D-50226 Frechen  
[www.jcb.de](http://www.jcb.de)

©2021 JCB Sales. Alle Rechte vorbehalten. Dieses Dokument darf ohne vorherige Genehmigung durch JCB Sales weder vollständig noch teilweise vervielfältigt, in einem Erfassungssystem gespeichert, oder in jedweder Form sowie Methode elektronisch, mechanisch, fototechnisch oder sonst wie übermittelt werden. Sämtliche Angaben in diesem Dokument hinsichtlich Betriebsgewicht, Größe, Arbeitsgeschwindigkeit sowie sonstiger Leistungsdaten dienen nur zur Veranschaulichung und können je nach genauer Maschinenausstattung abweichen. Sie sollten daher nicht als Nachweis zur Eignung der Maschine für einen bestimmten Einsatzzweck dienen. Lassen Sie sich unbedingt von Ihrem JCB Händler beraten. JCB behält sich das Recht vor, ohne vorherige Benachrichtigung technische Änderungen vorzunehmen. Die im Werbematerial enthaltenen Abbildungen und Angaben gelten nur als Richtlinie und können in gewissen Märkten vom Lieferumfang abweichen. Alle Bilder sind zum Zeitpunkt der Drucklegung gültig. Das JCB Logo ist eine eingetragene Marke von J. C. Bamford Excavators Ltd.

29460 08/21 de-DE Ausgabe I

